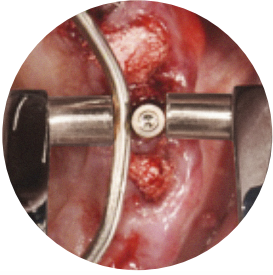


Обеспечение  
стабильных и надежных  
решений в условиях  
стоматологического  
кабинета

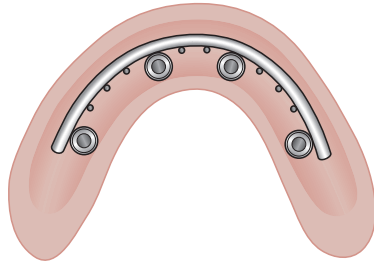
Xive®

Концепция WeldOne®





С помощью сварочного аппарата WeldOne и специальных, предназначенных для сварки компонентов, титановая проволока прочно фиксируется к абатменту.



Немедленное армирование временной ортопедической конструкции титановым каркасом.



Специально разработанные компоненты Xive для сварки.





Что делает  
концепцию  
WeldOne®  
для имплантатов  
Xive® такой  
особенной?

# WeldOne®.

## Единственный в мире

### Первая концепция сварки, основанная на доказательствах

Концепция WeldOne является уникальной, поскольку компания Dentsply Sirona Implants предлагает первую полную, доказанную и высокотехнологичную концепцию сварки в полости рта, основанную на принципе контактной точечной сварки.

С помощью сварочного аппарата WeldOne и специальных, предназначенных для сварки, компонентов, титановая проволока прочно фиксируется к абатменту с точным усилием, необходимым для обеспечения оптимальной сварки<sup>5</sup>. Электрический ток обеспечивает сварку титана в контактных точках между проволокой и абатментом за миллисекунды.

Неразъемное соединение между титановой проволокой и абатментом обеспечивает немедленное формирование готового и стабильного титанового каркаса, создающего оптимальную поддержку для временных или постоянных ортопедических конструкций.

Эта концепция разработана исключительно для зубных имплантатов, производимых компанией Dentsply Sirona Implants.

Для этой концепции протезирования могут использоваться различные методики изготовления конструкций:


- Временные ортопедические конструкции на уровне имплантата;
- Временные или постоянные ортопедические конструкции на уровне абатмента.

Концепция WeldOne обеспечивает формирование стабильного, пассивно фиксируемого каркаса для временных или постоянных протезов для немедленного протезирования в день операции.

Она является быстрым и экономичным решением при частичной или полной адентии, пригодным как к немедленному, так и к отсроченному протезированию.

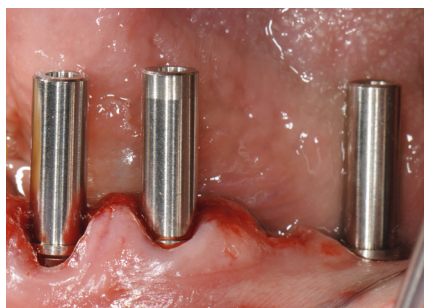
- **Удовлетворение желания пациента получить немедленное протезирование<sup>1,2</sup>**  
Хирургическая операция и протезирование в один и тот же день.
- **Значительное снижение длительности и стоимости лечения<sup>1</sup>**  
Стандартизированный протокол со специально разработанными компонентами для сведения количества посещений к минимуму, а также возможность уменьшить общую стоимость лечения.
- **Снижение рисков поломки временных ортопедических конструкций<sup>4,5</sup>**  
Немедленное армирование временной ортопедической конструкции титановым каркасом.
- **Безопасное и прогнозируемое лечение для немедленного протезирования<sup>1,3,5</sup>**  
Как следствие снижения подвижности имплантатов благодаря немедленному жесткому шинированию, риск отторжения имплантатов в фазах заживления может быть сведен к минимуму.
- **Отсутствие необходимости в получении дополнительных оттисков имплантатов<sup>1,4</sup>**  
Одновременная установка титанового каркаса на абатменты имплантатов в одно посещение. Преимущество философии «один абатмент в одно посещение» в случае использования конструкций на уровне абатментов.

1. Degidi, M., D. Nardi, and A. Piattelli, *Immediate rehabilitation of the edentulous mandible with a definitive prosthesis supported by an intraorally welded titanium bar*, in *Int J Oral Maxillofac Implants*, Yes, Editor. 2009, 01 until 03 years. p. 342-7. 2. Avanzo, P., et al., *Use of intraoral welding to stabilize dental implants in augmented sites for immediate provisionalization: a case report*. *J Oral Implantol*, 2012. 38(1): p. 33-41. 3. Degidi, M., G. Daprile, and A. Piattelli, *Implants inserted with low insertion torque values for intraoral welded full-arch prosthesis: 1-year follow-up*, in *Clin Implant Dent Relat Res*, Yes, Editor. 2012, 00 until 01 year. p. e39-40. 4. Degidi, M., et al., *Synocrystallization: a technique for temporization of immediately loaded implants with metal-reinforced acrylic resin restorations*, in *Clin Implant Dent Relat Res*, Yes, Editor. 2006, 00 until 01 year. p. 123-34. 5. DENTSPLY Implants internal fatigue, strain and welding tests on file

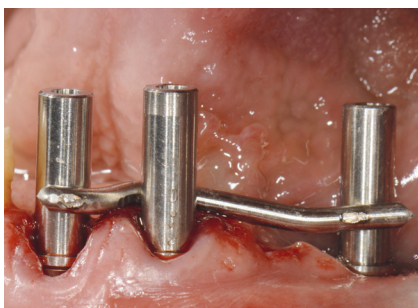
A close-up portrait of an elderly man with short, white hair, smiling gently. He is wearing a dark grey suit jacket over a light blue button-down shirt. The background is a soft-focus outdoor scene with green foliage and yellow flowers.

«Видение  
становится  
реальностью»

Д-р Марко Дегиди  
Болонья, Италия



Установка временных сварочных абатментов Xive



Титановый каркас, изготовленный с применением интраоральной сварки



Полное протезирование

Печатается с разрешения  
д-ра Марко Дегиди,  
Болонья, Италия

# Интраоральная сварка

## Технология, известная в течение десятилетий, теперь доведена до совершенства

Изобретатели этой концепции — д-р Марко Дегиди и его зубной техник Джанлука Сигиольфи (Gianluca Sighinolfi), оба из Болоньи, Италия. Отличные знания, мастерство и командная работа этих специалистов стали основой для успешного создания уникальной, стабильной и надежной концепции лечения в условиях стоматологического кабинета. Командная работа хирурга и зубного техника является ключевым компонентом успеха.

Хотя концепция WeldOne является совершенно новой, уже имеется впечатляющее количество публикаций в рецензируемых журналах (см. ниже).

Концепция WeldOne предлагает расширенный протокол для хирургов и ортопедов, уже имеющих опыт немедленного протезирования на имплантатах.

Настоятельно рекомендуется прохождение специальных учебных курсов, предназначенных для соответствия требованиям к показаниям и уровню квалификации. См. последнюю страницу этой брошюры для ознакомления с предложениями о курсах, или свяжитесь с местным представителем.

### Дополнительная информация о продукте:



#### Д-р Марко Дегиди, Болонья, Италия

Действительный член Академии остеointеграции, дипломант Международного Колледжа стоматологической имплантологии. Частная практика в Болонье; специализация в имплантологии и ортопедии. Адъюнкт-профессор программы последипломного образования по клинической имплантологии и биоматериалам, Университет Кьети. Адъюнкт-профессор программы последипломного образования по клинической имплантологии, Университет Болоньи. Лектор на многих национальных и международных семинарах, конгрессах и курсах; имеет многочисленные национальные и международные публикации.



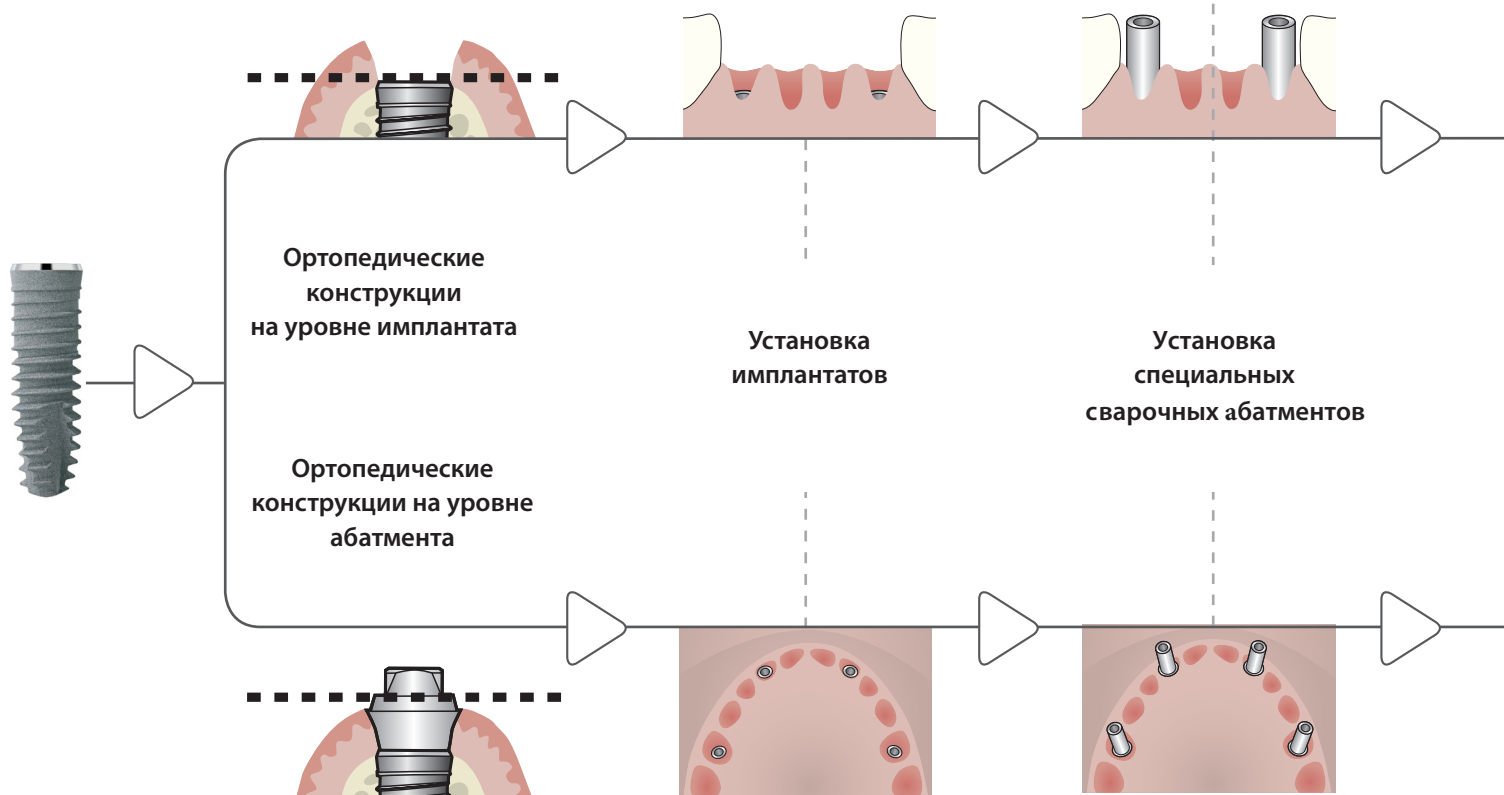
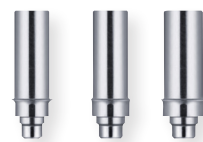
#### Джанлука Сигиольфи, Болонья, Италия

В 1989 году получил диплом школы Вилладжио дель Фанчулло в Болонье, Италия. Немедленно начал работу в крупной зуботехнической лаборатории в Болонье, затем стал ее партнером. Проводил обучение значительного количества специалистов, вел курсы как в Италии, так и за рубежом. С 1996 года, г-н Сигиольфи сотрудничает с д-ром Дегиди и проф. Пьятели в исследованиях немедленного протезирования, внося вклад в разработку новых протоколов хирургического лечения и публикацию многочисленных статей по этой теме в ведущих международных обзорах и журналах.

# Шаг за шагом

## Концепция WeldOne® для Xive®

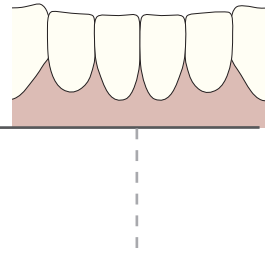
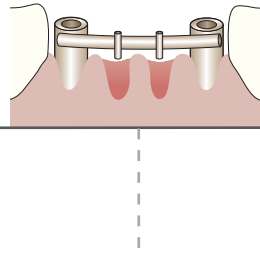
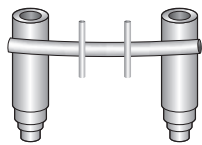
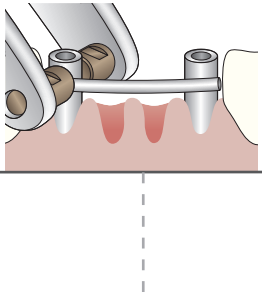
Специально разработанные  
временные сварочные  
абатменты Xive



Xive  
Сварочная  
штулка  
D 3,4 / D 3,8



Xive  
Сварочная  
штулка  
D 4,5

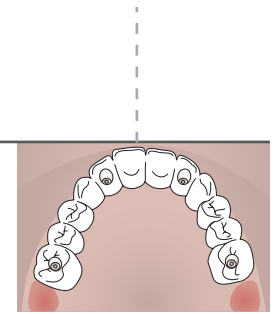
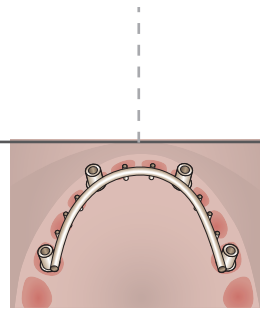
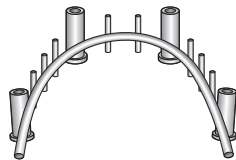
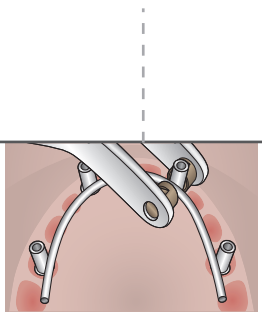


**Сгибание, подгонка и сварка титановой проволоки в полости рта**

**Свариваемые вне полости рта ретенционные элементы добавлены к каркасу**

**Готовый и покрытый непрозрачным материалов титановый каркас**

**Полное протезирование**



# Концепция WeldOne®

Специально созданный сварочный аппарат WeldOne с сенсорным экраном и удобным перемещением по меню





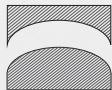


Рекомендуется использовать следующие специальные инструменты производства USTOMED. Набор простых инструментов позволяет создать титановый каркас за несколько простых шагов. Для получения подробной информации, следует связаться непосредственно с компанией USTOMED: [www.ustomed.de](http://www.ustomed.de)

Концепция  
WeldOne®  
для Xive®.  
Функциональность  
и дизайн



**Инструмент для сгибания малого радиуса** позволяет изогнуть проволоку под более острыми углами, для одиночных абатментов.



**Инструмент для плавного сгибания** позволяет изогнуть проволоку вдоль кривизны зубного ряда.



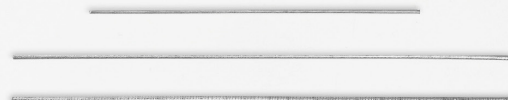
**Держатель** позволяет захватить и удерживать титановую проволоку на месте во время сварки.



**Инструмент для резки со вставками из карбида вольфрама** позволяет легко и эффективно отрезать излишки материала.



Ортопедические изделия, специально разработанные для дентальных имплантатов Xive



Три размера титановой проволоки для обеспечения стабильности каркаса в соответствии с методикой применения и соответствующими показаниями.

# Продукты

## Концепция WeldOne® для Xive®

### Сварочный аппарат WeldOne

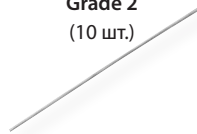


Уменьшенный масштаб

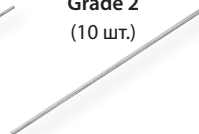
Титановая  
проволока  
D 1,2 / L 100  
Grade 2  
(10 шт.)



Титановая  
проволока  
D 1,5 / L 150  
Grade 2  
(10 шт.)



Титановая  
проволока  
D 2,0 / L 150  
Grade 2  
(10 шт.)



№ для заказа	47 – 4710	47 – 3012	47 – 3013	47 – 3014
--------------	-----------	-----------	-----------	-----------

### Сварочная втулка Xive MP

Масштаб 1,2:1



D 3.4 / D 3.8



D 4.5

№ для заказа	45 – 4741*	45 – 4751*
--------------	------------	------------

### Временный сварочный абатмент Xive

Масштаб 1,2:1



D 3.4



D 3.8



D 4.5

№ для заказа	46 – 1231*	46 – 1241*	46 – 1251*
--------------	------------	------------	------------

\*включая фиксирующий винт

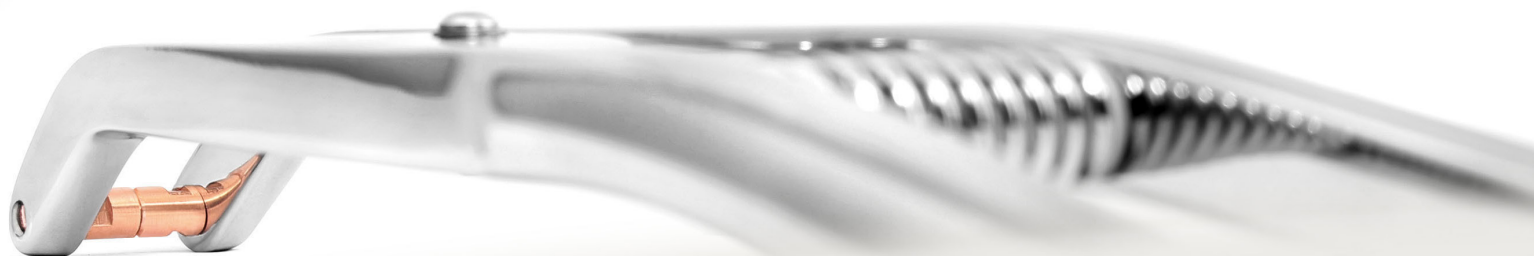
# Обучение специалистов

## Концепция WeldOne® для Xive®

Свяжитесь с местным торговым представителем, чтобы узнать больше о доступности продуктов WeldOne и спецификациях, обучении и присутствии на конгрессах.

- **Практический и теоретический подход**
- **Быстрая поддержка**

Для получения максимальных преимуществ от прохождения курса рекомендуется, чтобы зубной техник также прошел курс обучения.



## О компании Dentsply Sirona Implants

Компания Dentsply Sirona Implants предоставляет всеобъемлющие решения для всех этапов имплантологического лечения, включая серии имплантатов Ankylos®, Astra Tech Implant System® и Xive®, цифровые технологии, например, специфические для пациента решения Atlantis®, технологии направленной хирургии Simplant®, решения для регенерации Symbios®, программы профессионального и делового развития, например, STEPPS™. Компания Dentsply Sirona Implants создает ценности для стоматологов и позволяет обеспечить прогнозируемые и стабильные исходы лечения, повышая качество жизни пациентов.

## О компании Dentsply Sirona

Dentsply Sirona — крупнейший мировой производитель профессиональных стоматологических продуктов и технологий, со 130-летним опытом инноваций и услуг в стоматологической индустрии и для пациентов всего мира. Компания Dentsply Sirona разрабатывает, производит и продает всеобъемлющие решения, включая стоматологические продукты и средства для ухода за полостью рта, а также другие потребительские изделия медицинского назначения, в обширном портфолио брендов мирового класса.

Как у компании стоматологических решений (Dental Solutions Company™), продукты Dentsply Sirona обеспечивают инновационные, высококачественные и эффективные решения для улучшения ухода за пациентом и обеспечения лучшей, более безопасной и быстрой стоматологии. Штаб-квартиры компании Dentsply Sirona располагаются в Йорке, штат Пенсильвания, международные штаб-квартиры находятся в Зальцбурге, Австрия. Акции компании котируются в США на бирже NASDAQ под кодом XRAY.

Посетите интернет-сайт [www.dentsplysirona.com](http://www.dentsplysirona.com) для получения дополнительной информации о компании Dentsply Sirona и ее продуктах.